

Piano di Ambito dell'ATO della Provincia di Varese



A06 – Mappe tematiche

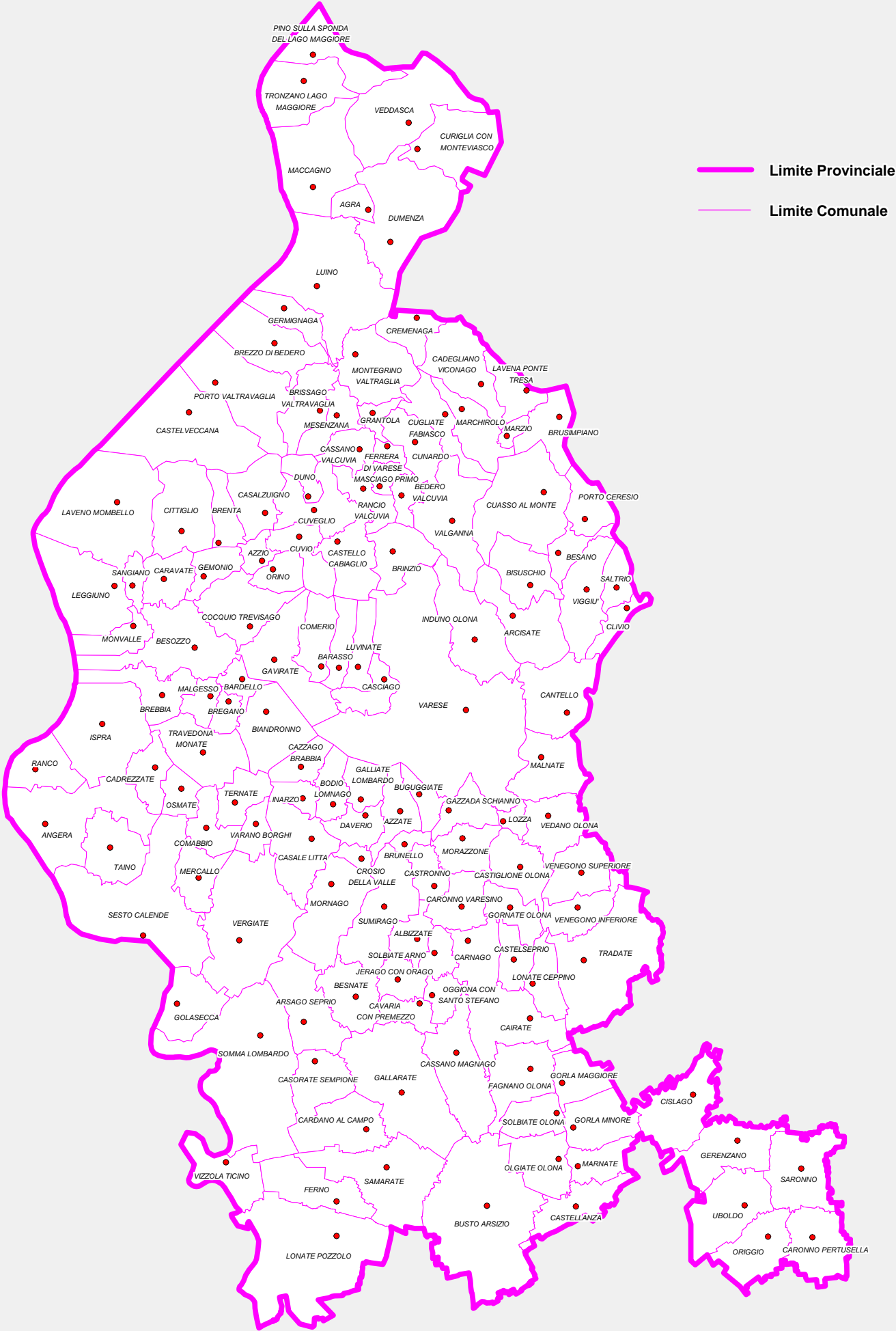
ELENCO MAPPE TEMATICHE

Codice	Titolo
--------	--------

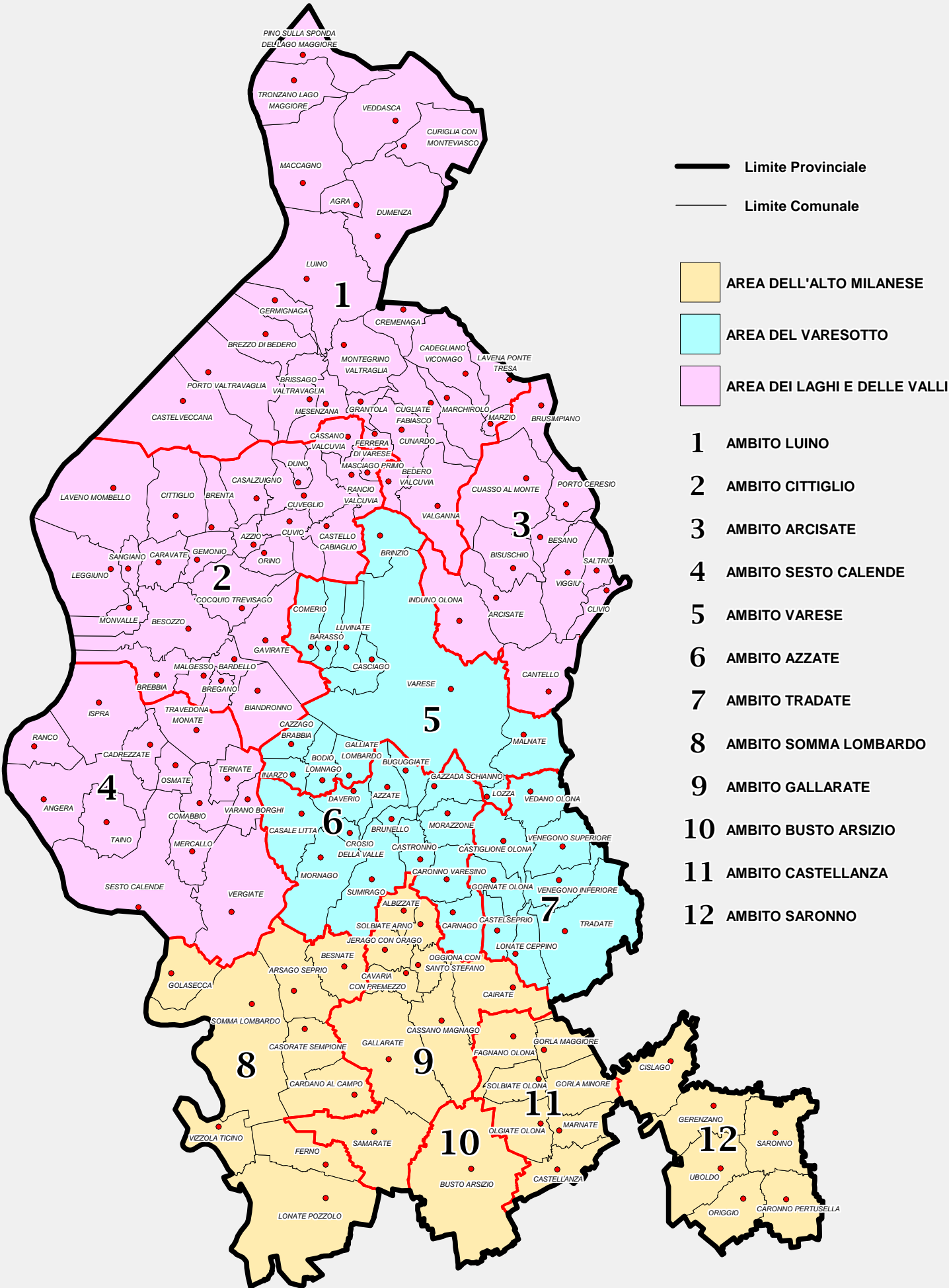
Allegati al Piano d'Ambito

A06	ALLEGATO 6 - MAPPE TEMATICHE (FORMATO A4)
	TAV.01-SUDDIVISIONE AMMINISTRATIVA
	TAV.02-SUDDIVISIONE IN AMBITI
	TAV.03-AREE AGRICOLE
	TAV.04-AREE URBANIZZATE A FUNZIONE RESIDENZIALE
	TAV.05-AREE URBANIZZATE A FUNZIONE PRODUTTIVA
	TAV.06-DENSITÀ ABITATIVA 2010
	TAV.07-VARIAZIONE PERCENTUALE DELLA POPOLAZIONE NEL PERIODO 2001-2010
	TAV.08-IPOTESI DI EVOLUZIONE DEMOGRAFICA 2010-2040
	TAV.09-SALDO DEI MOVIMENTI PENDOLARI IN ENTRATA E IN USCITA
	TAV.10-CAPACITÀ RICETTIVA ALBERGHIERA ED EXTRALBERGHIERA - ANNO 2009
	TAV.11-INCIDENZA PERCENTUALE DELLA SAU SULLA SUPERFICIE AGRARIA AZIENDALE
	TAV.12-ALLEVAMENTI
	TAV.13-PATRIMONIO ZOOTECNICO (BOVINI + SUINI)
	TAV.14-UNITÀ LOCALI DEL SETTORE INDUSTRIALE MANIFATTURIERO 2001
	TAV.15-UNITÀ LOCALI DEL SETTORE INDUSTRIALE MANIFATTURIERO 2009
	TAV.16-ADDETTI INDUSTRIA MANIFATTURIERA 2001
	TAV.17-ADDETTI INDUSTRIA MANIFATTURIERA 2009
	TAV.18-UNITÀ LOCALI DEL SETTORE TERZIARIO 2001
	TAV.19-ADDETTI DEL SETTORE TERZIARIO 2001

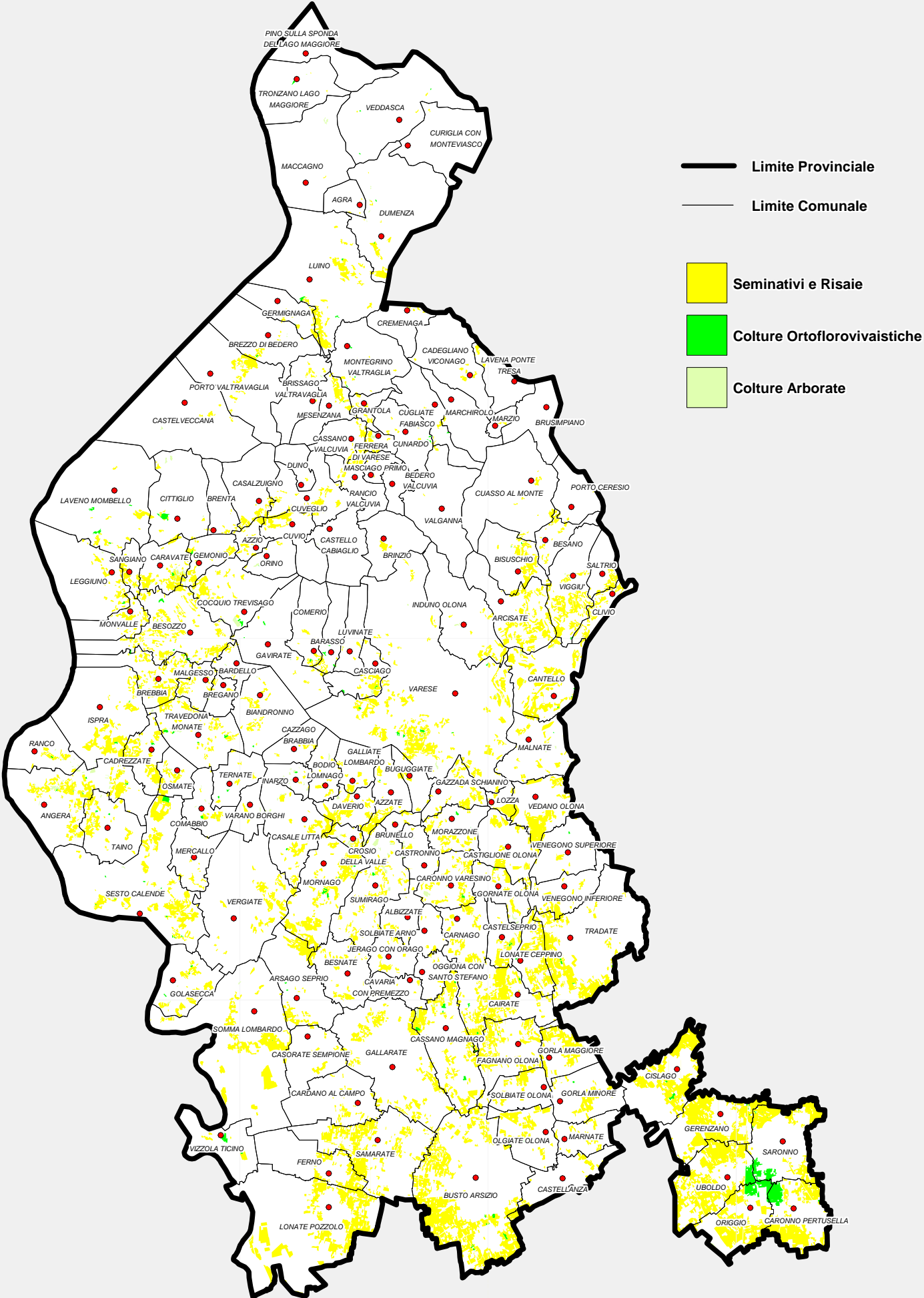
Tav. 1 - Suddivisione amministrativa



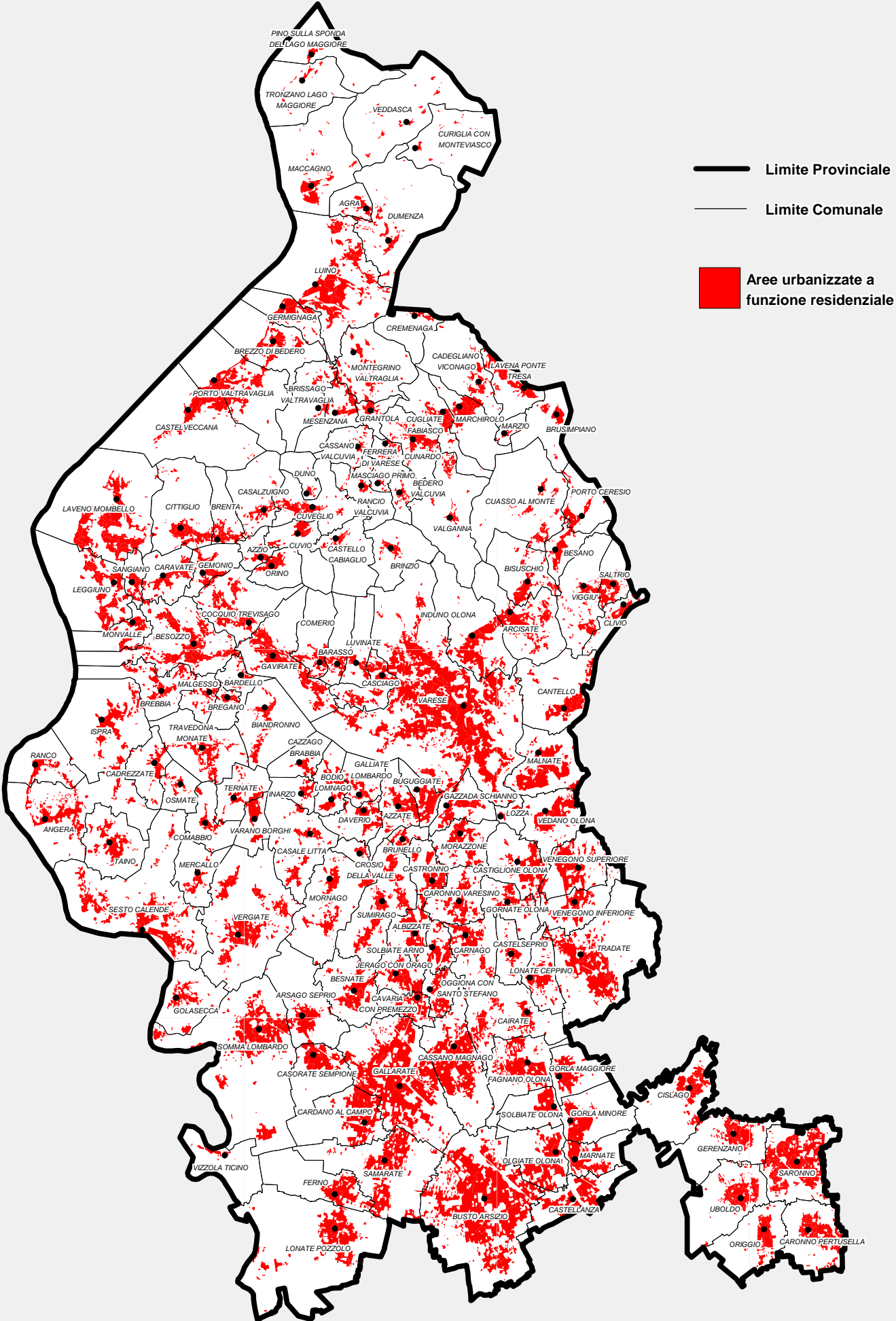
Tav. 2 - Suddivisione in Ambiti



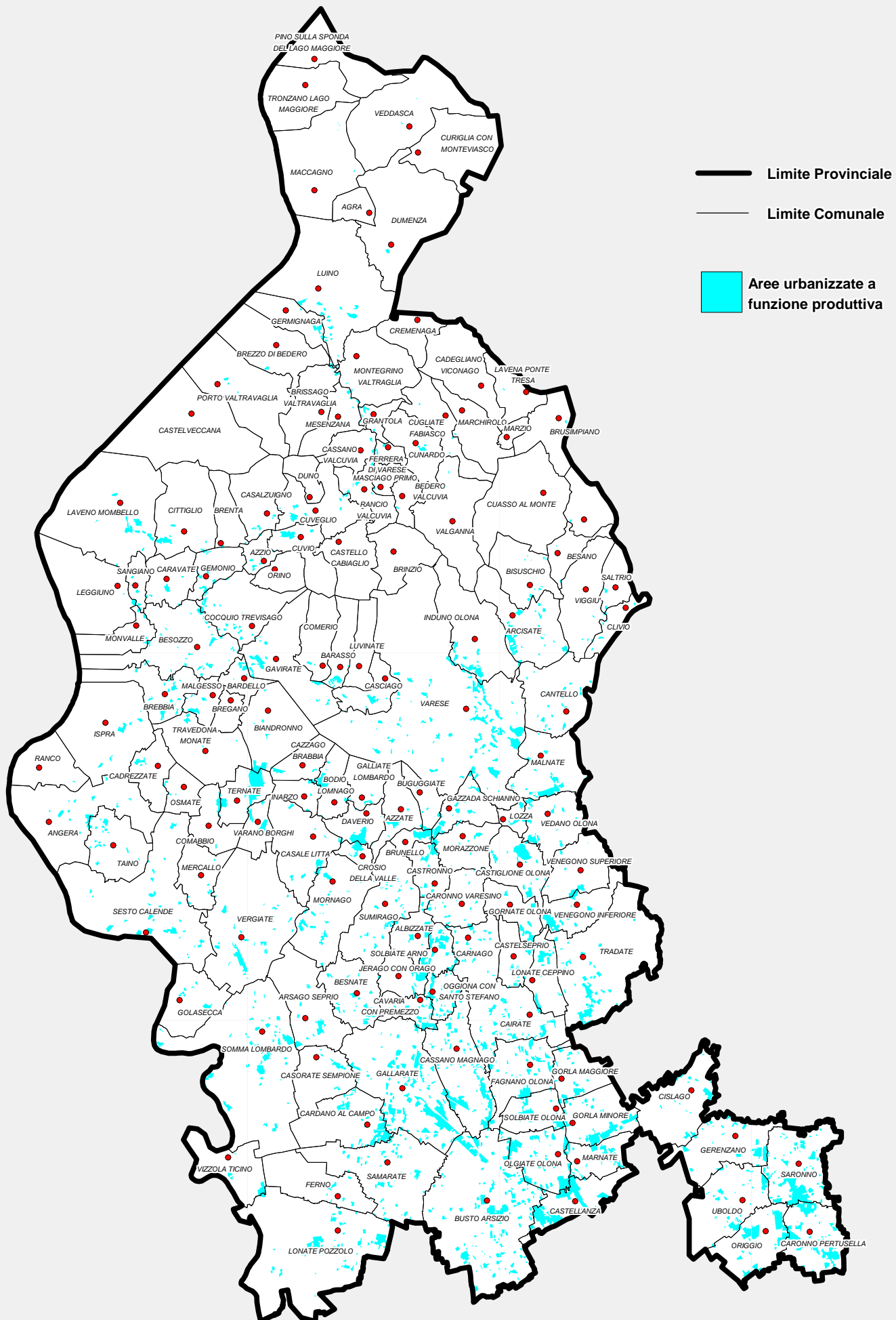
Tav. 3 - Aree agricole



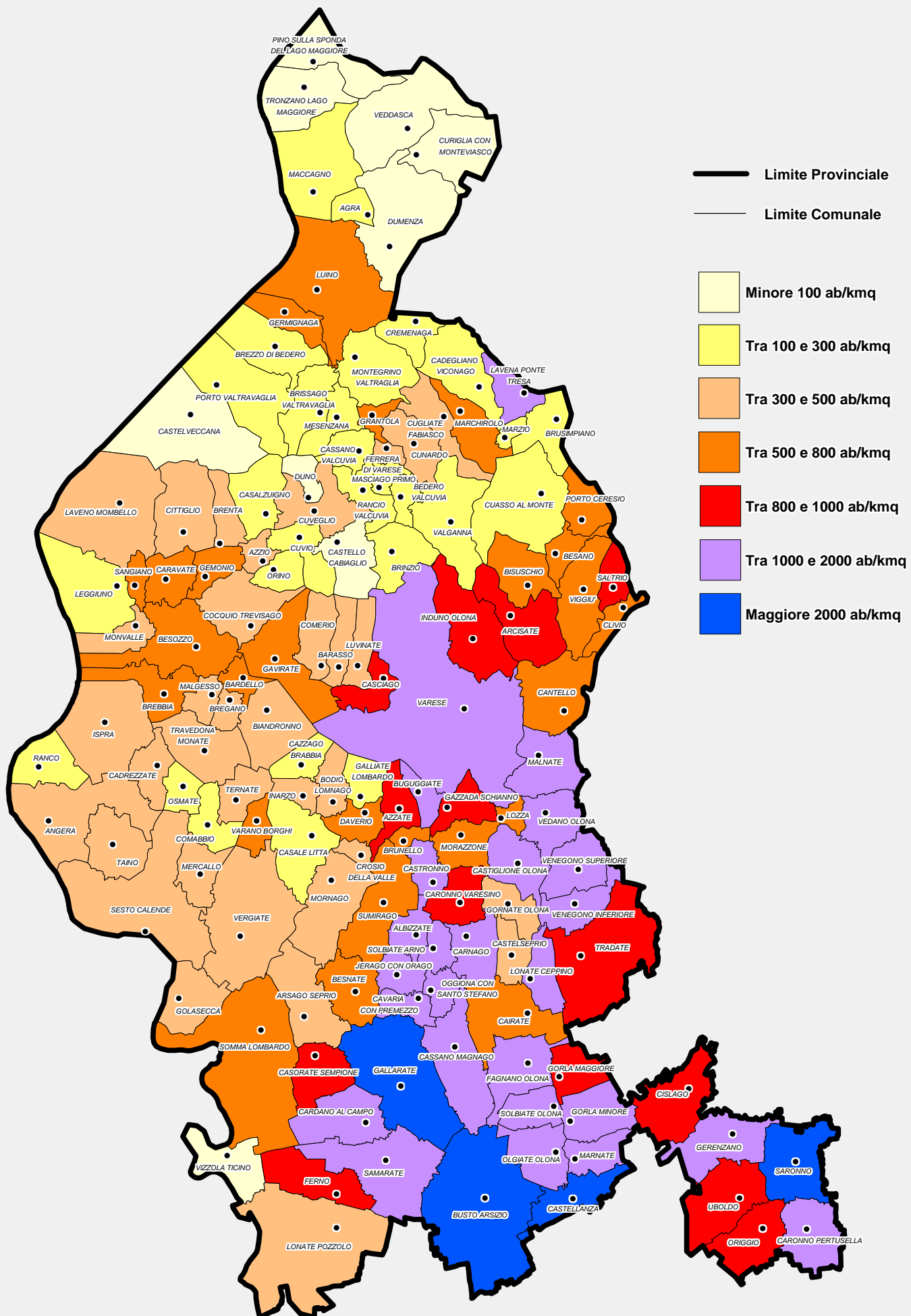
Tav. 4 - Aree urbanizzate a funzione residenziale



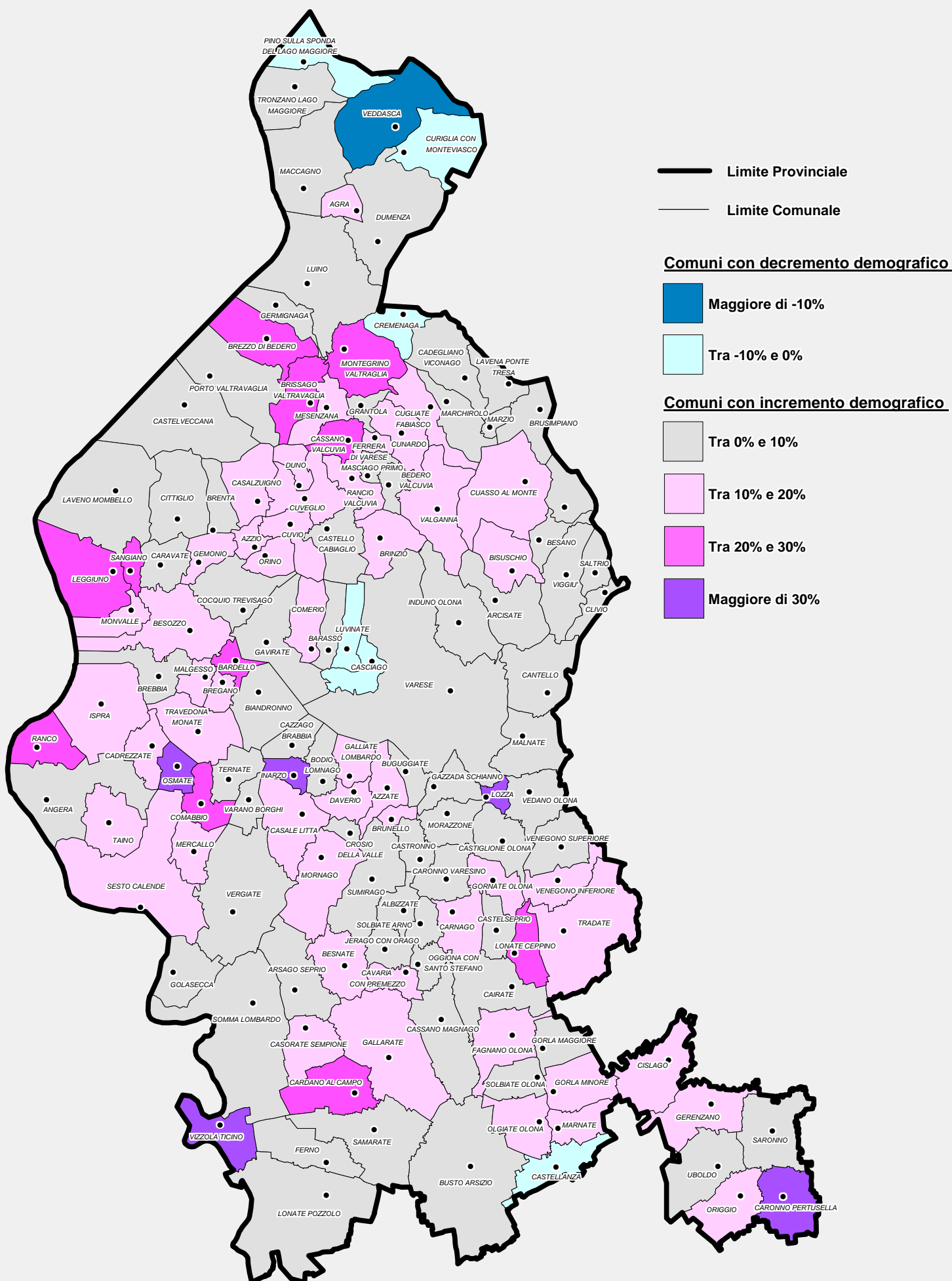
Tav. 5 - Aree urbanizzate a funzione produttiva



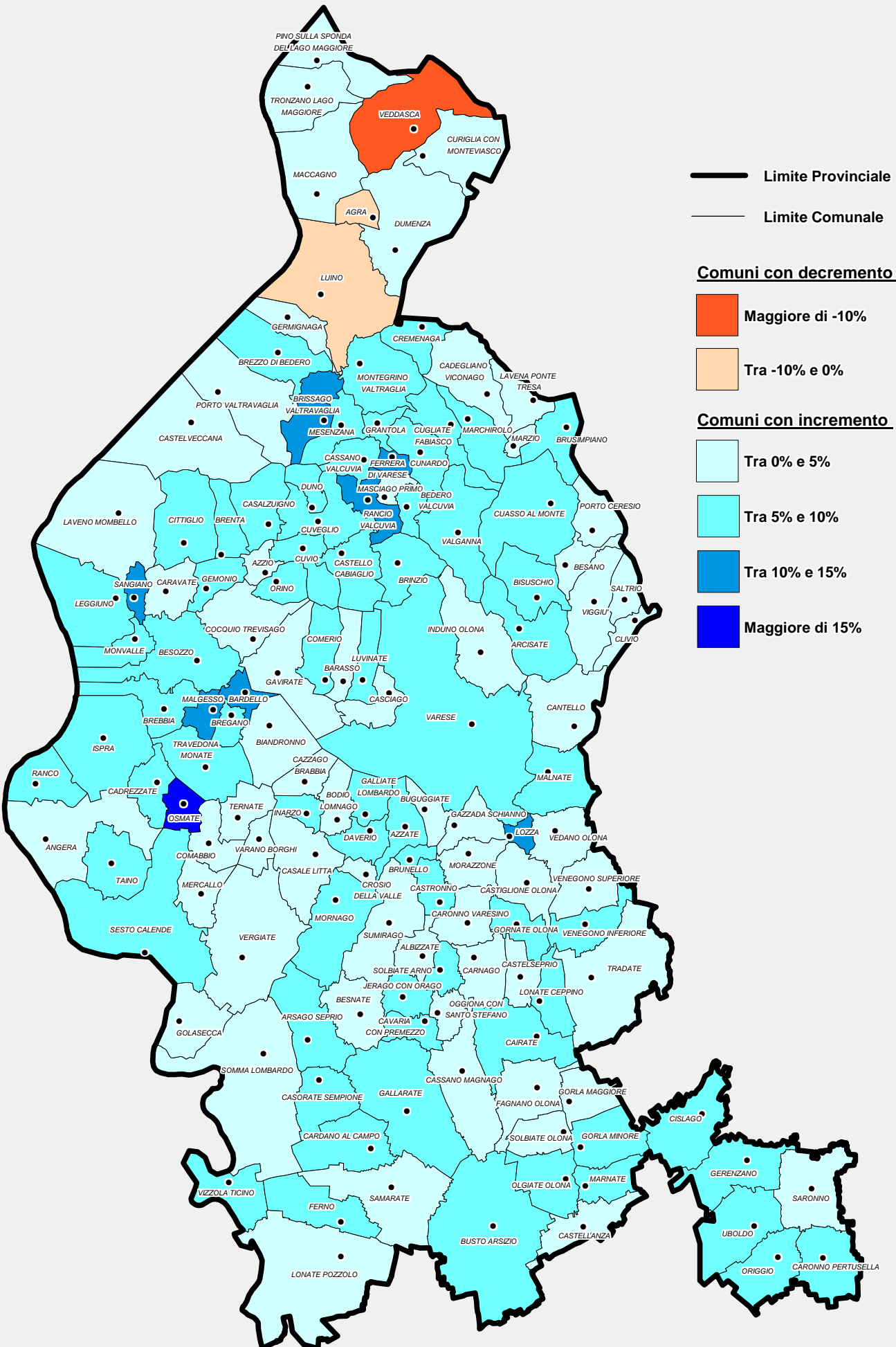
Tav. 6 - Densità abitativa 2010



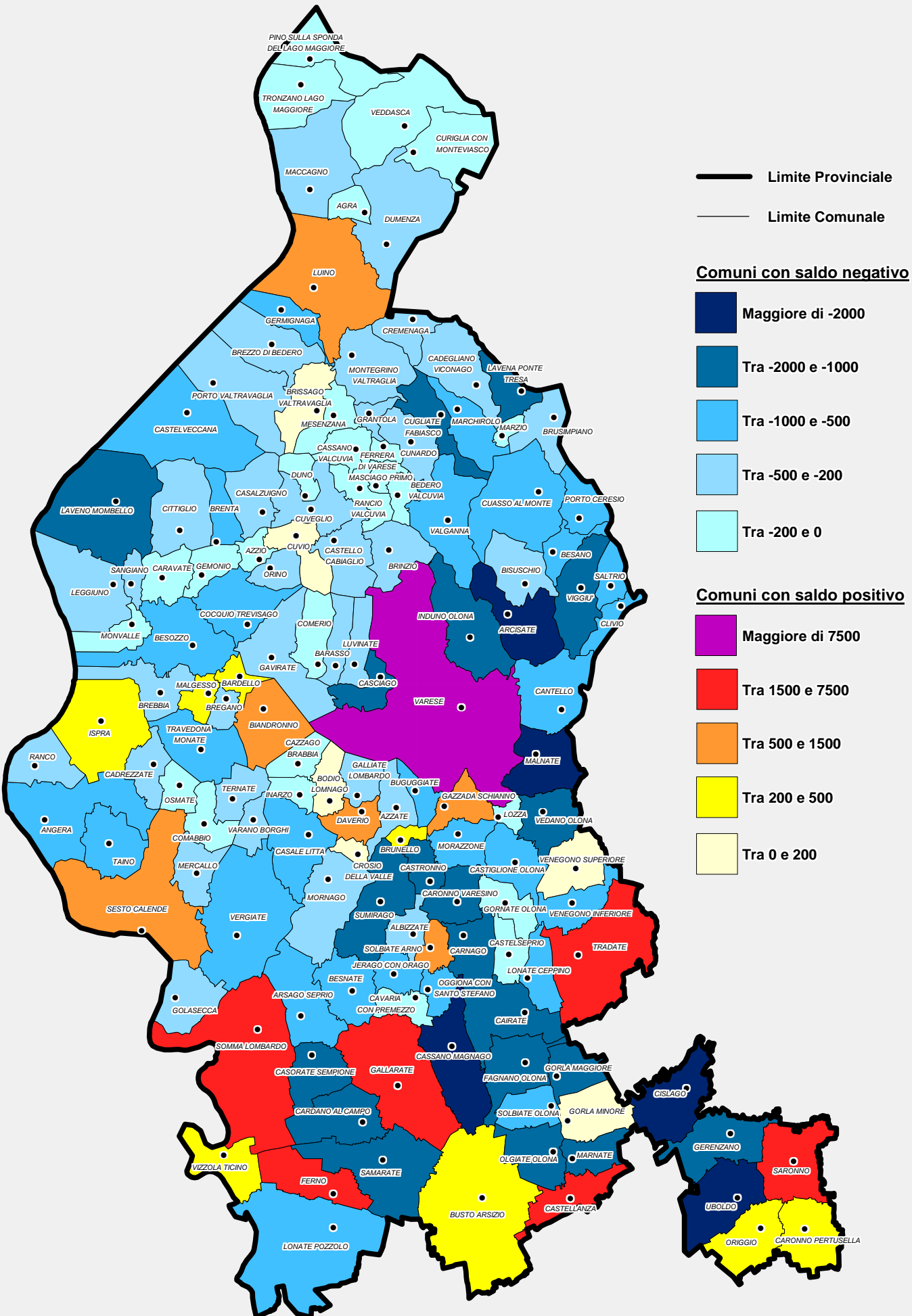
Tav. 7 - Variazione percentuale della popolazione nel periodo 2001-2010



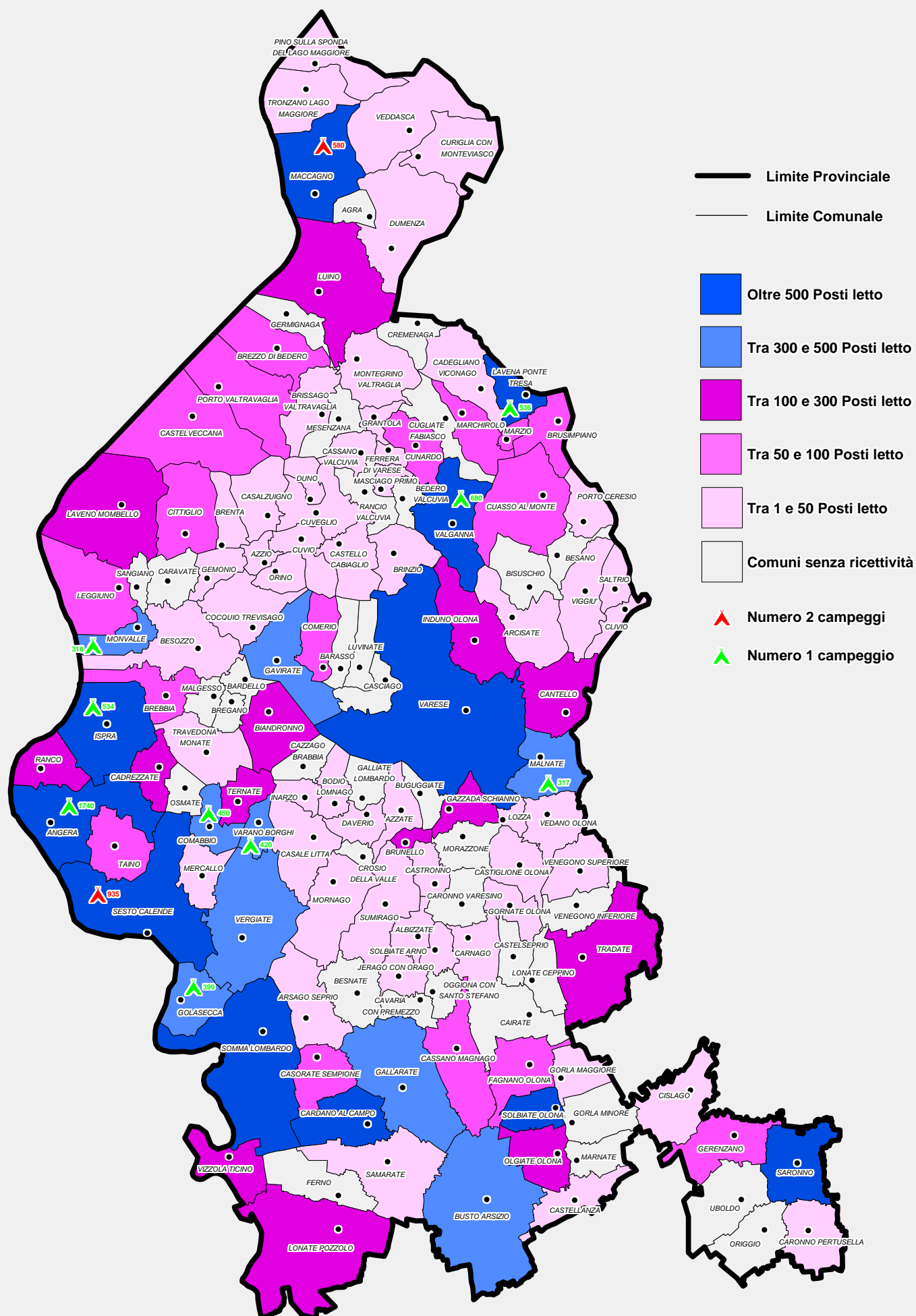
Tav. 8 - Ipotesi di evoluzione demografica 2010-2040



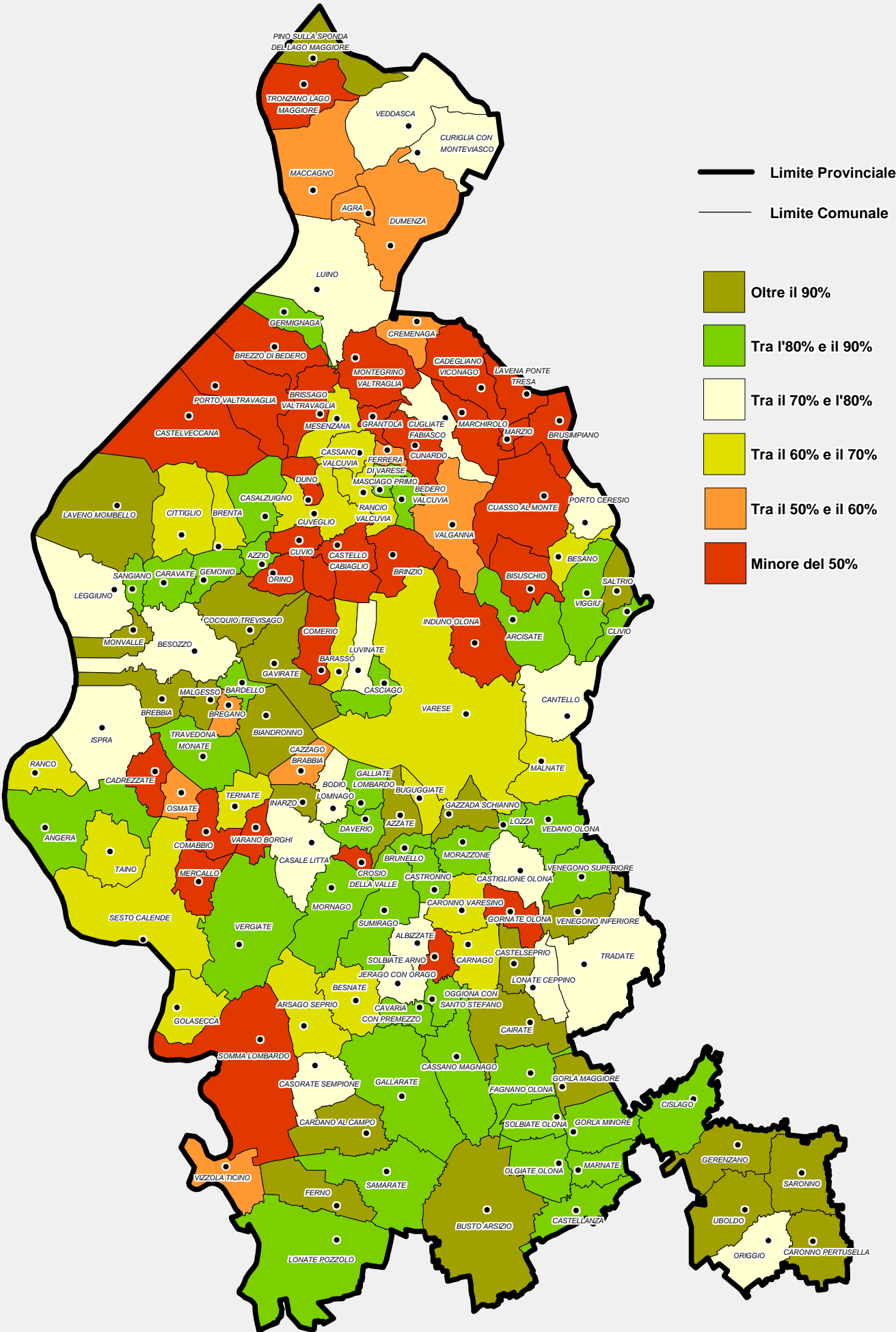
Tav. 9 - Saldo dei movimenti pendolari in entrata e in uscita



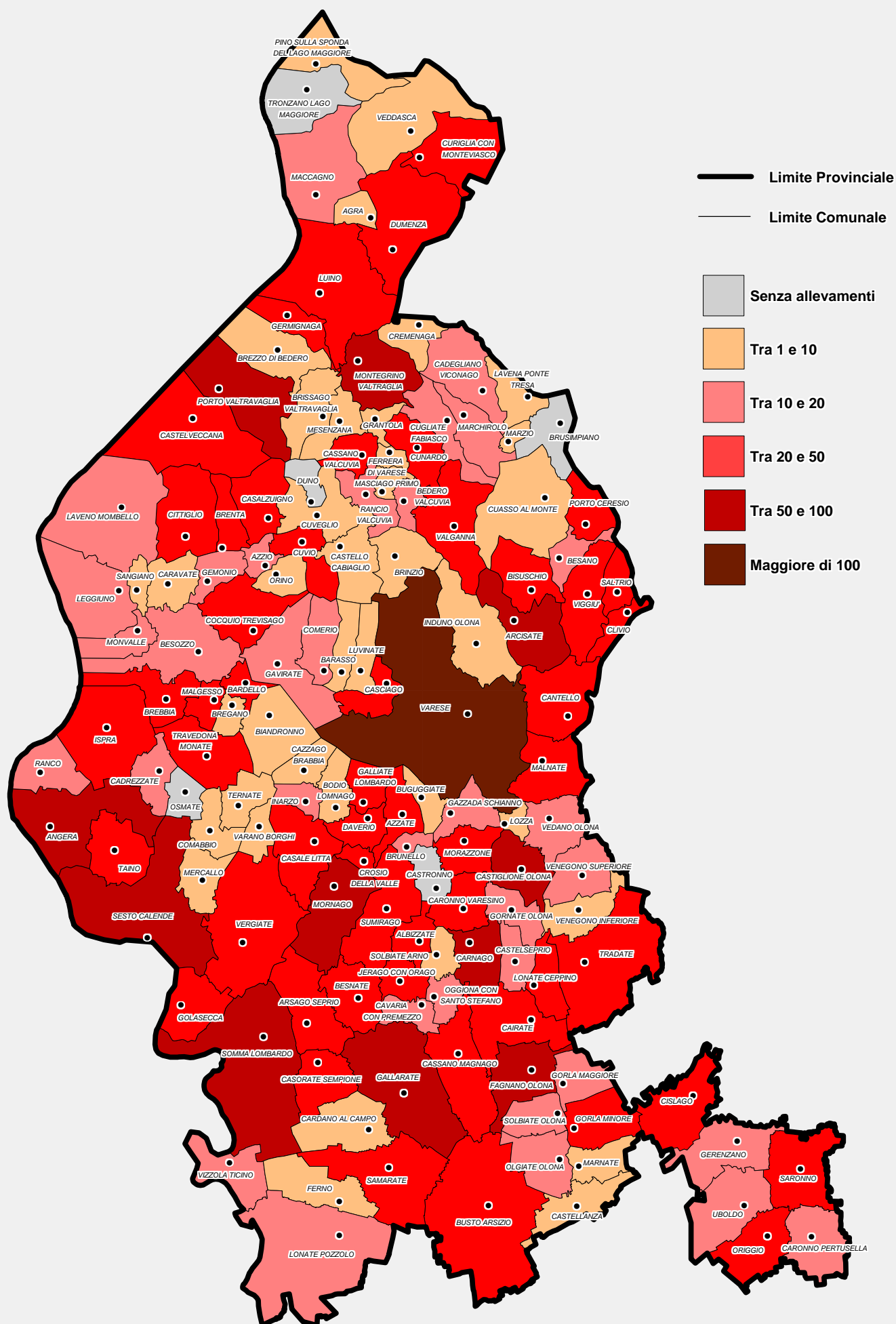
Tav. 10 - Capacità ricettiva alberghiera ed extralberghiera - Anno 2009



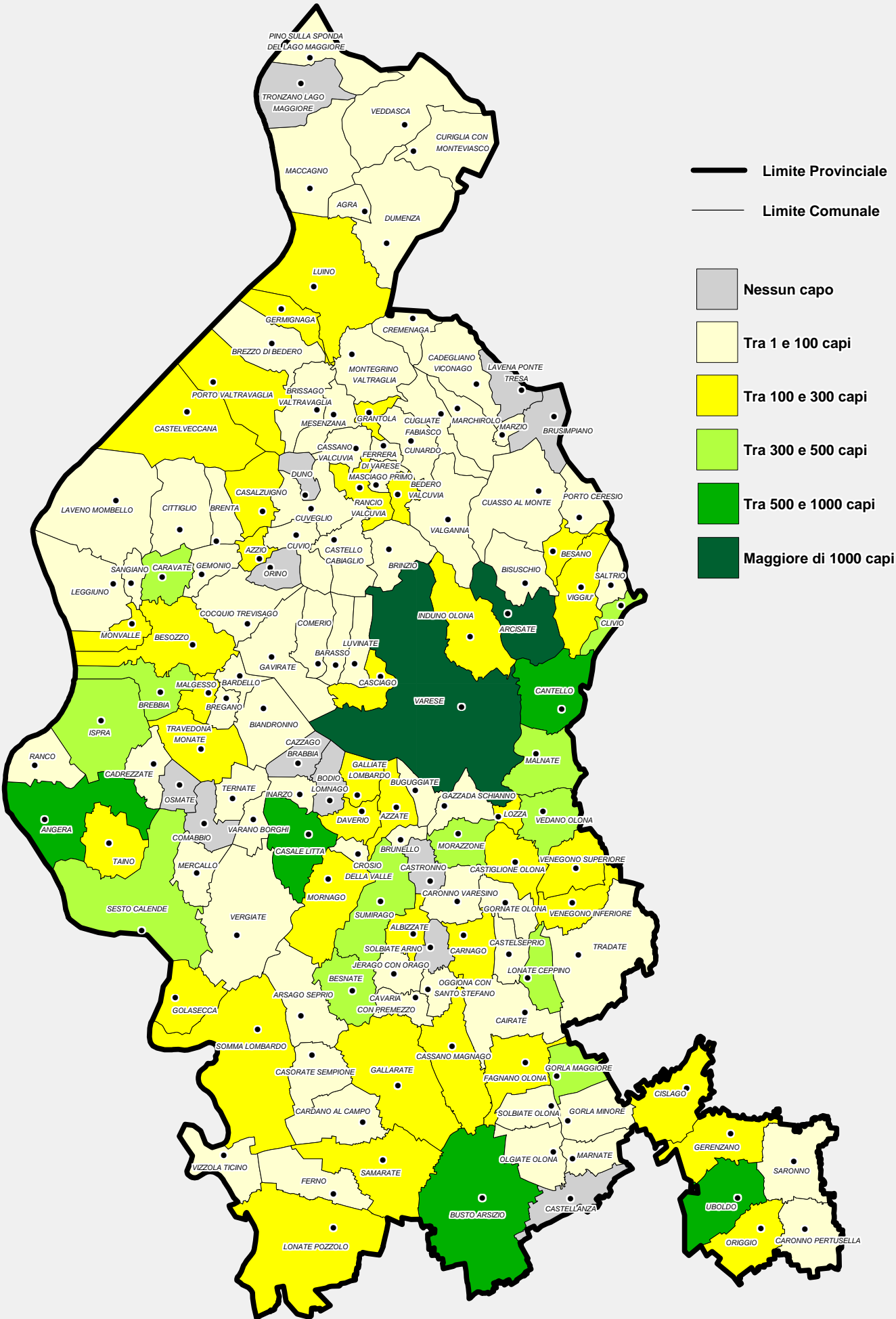
Tav. 11 - Incidenza percentuale della SAU sulla superficie agraria aziendale

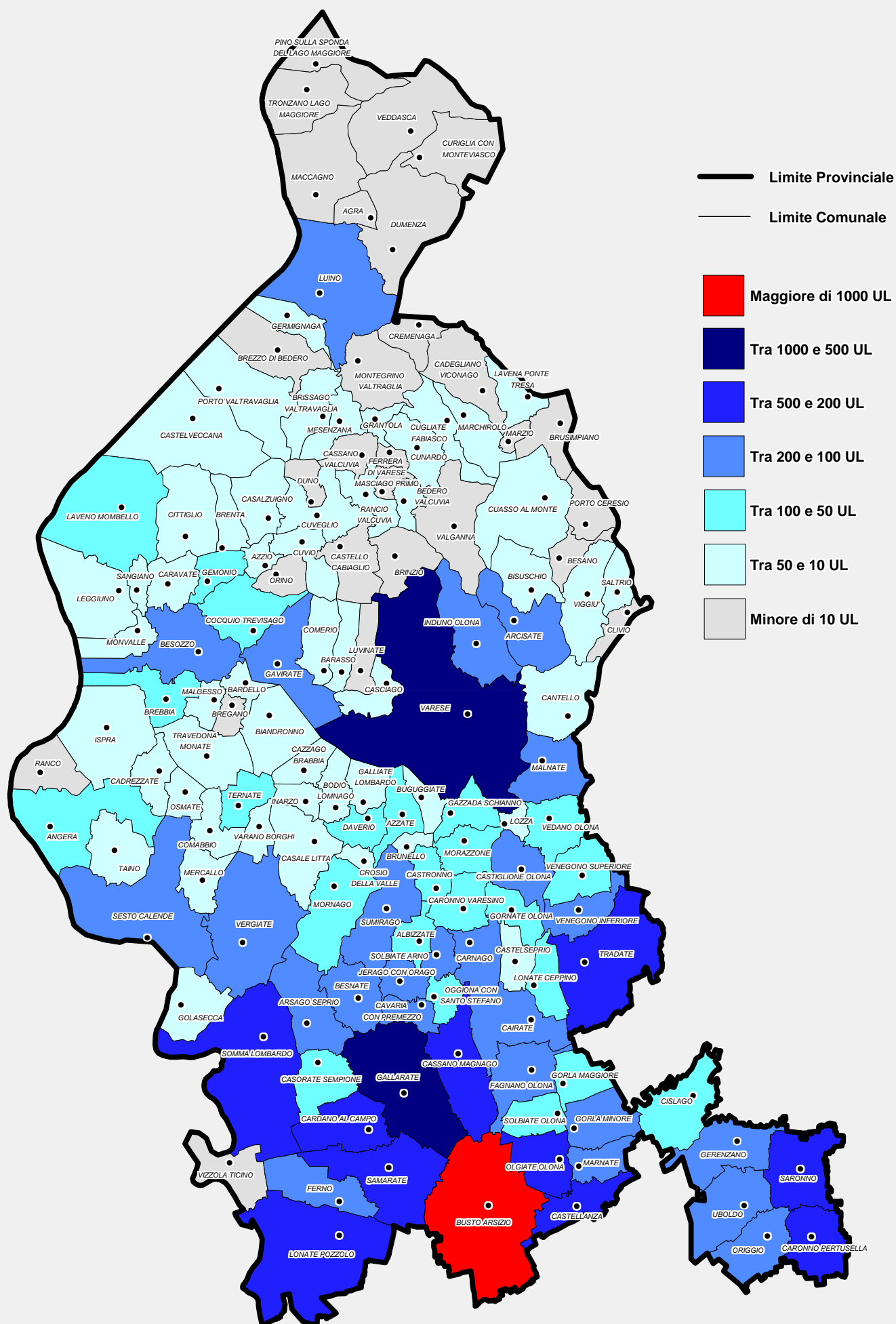


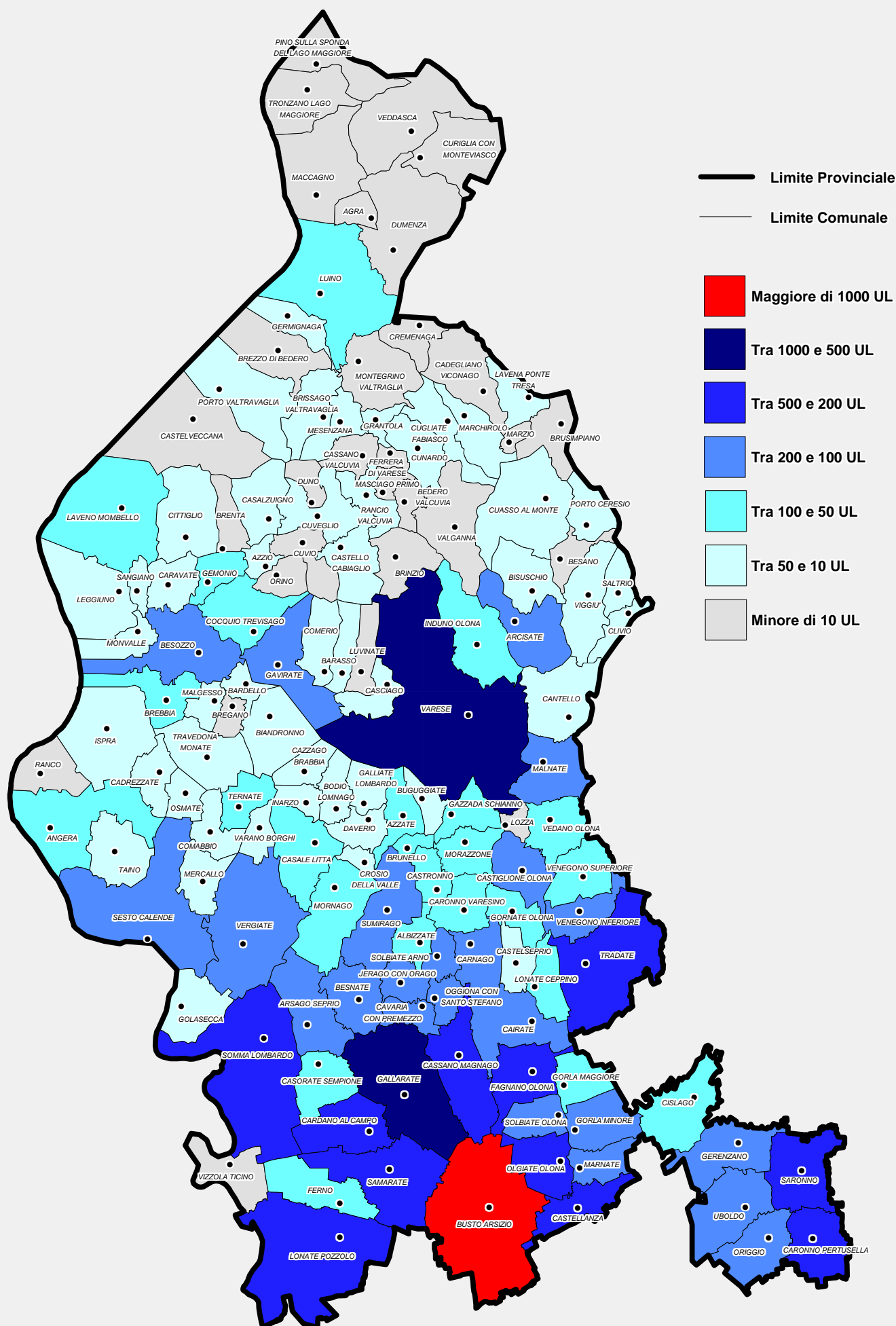
Tav. 12 - Allevamenti



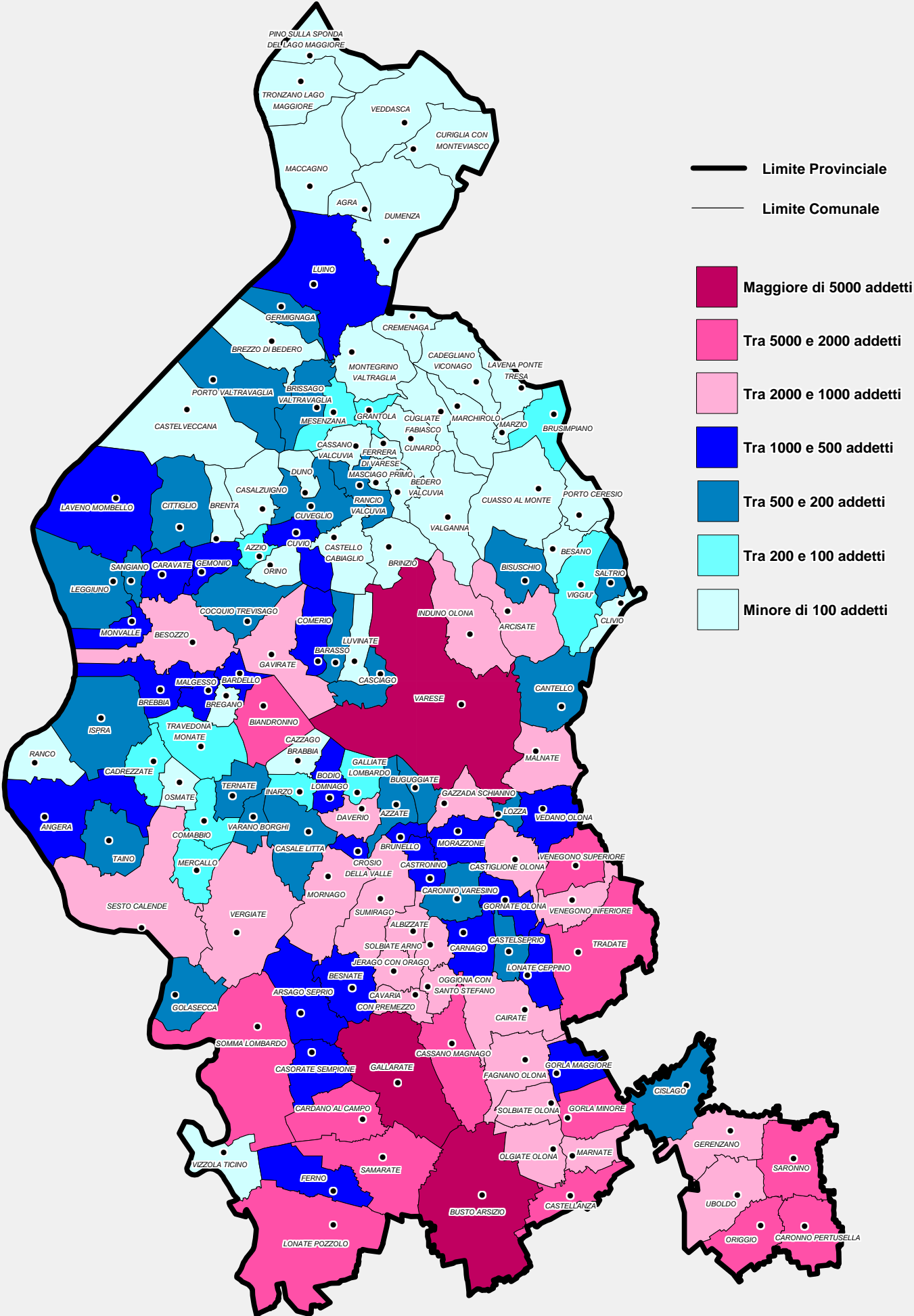
Tav. 13 - Patrimonio zootecnico (bovini + suini)



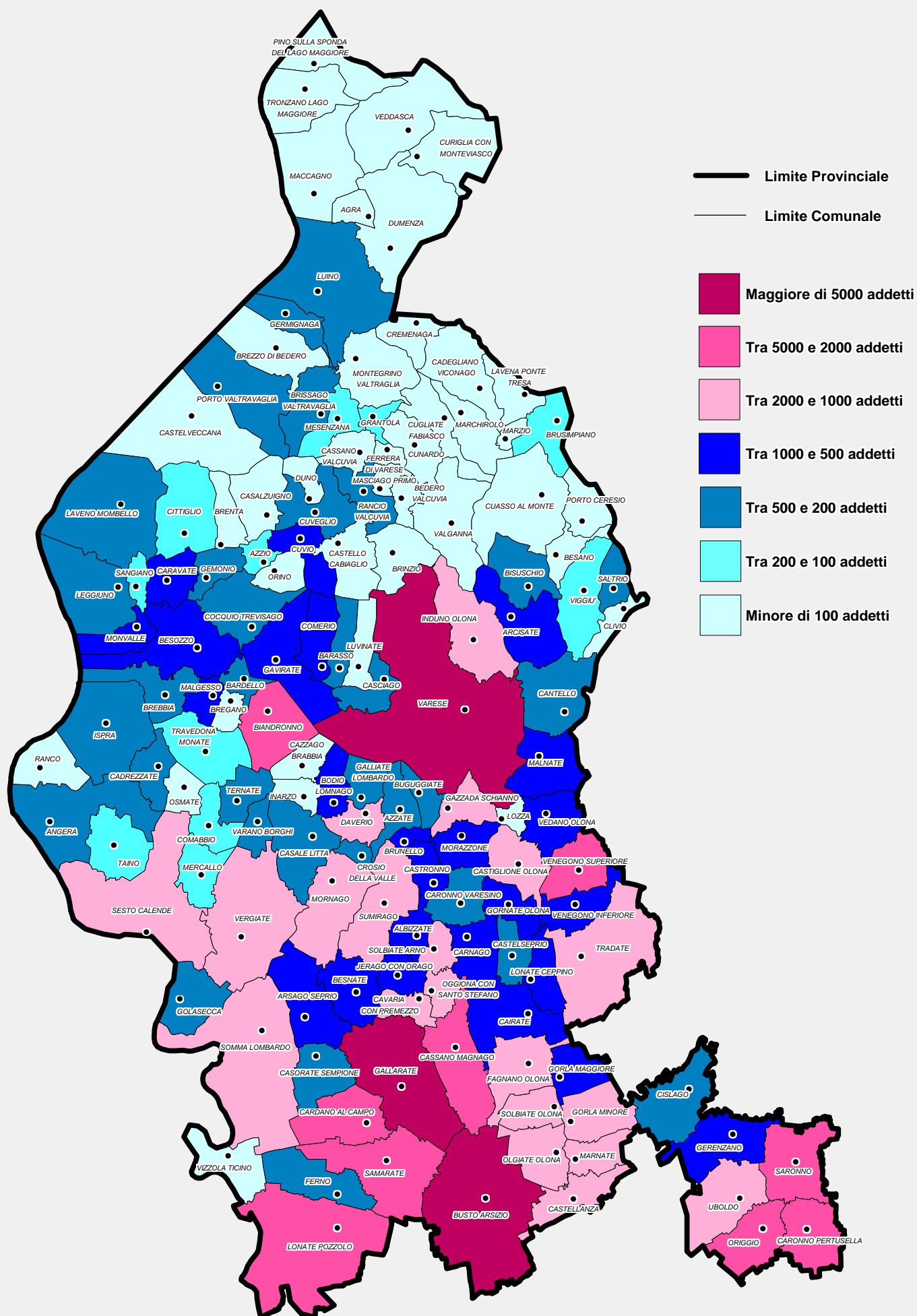
Tav. 14 - Unità locali del settore industriale manifatturiero 2001

Tav. 15 - Unità Locali del settore industriale manifatturiero 2009

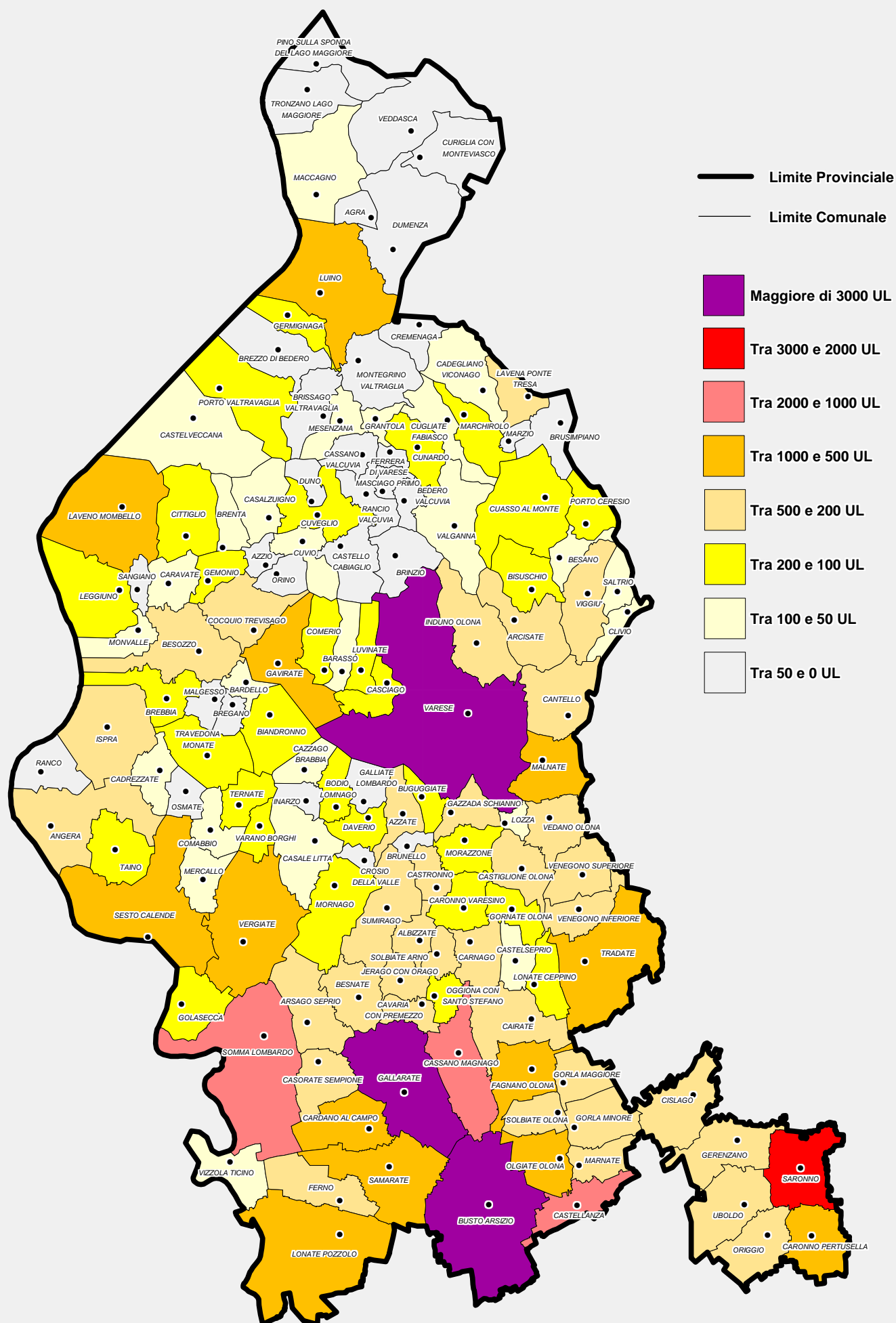
Tav. 16 - Addetti industria manifatturiera 2001



Tav. 17 - Addetti industria manifatturiera 2009



Tav. 18 - Unità Locali del settore terziario 2001



Tav. 19 - Addetti del settore terziario 2001

